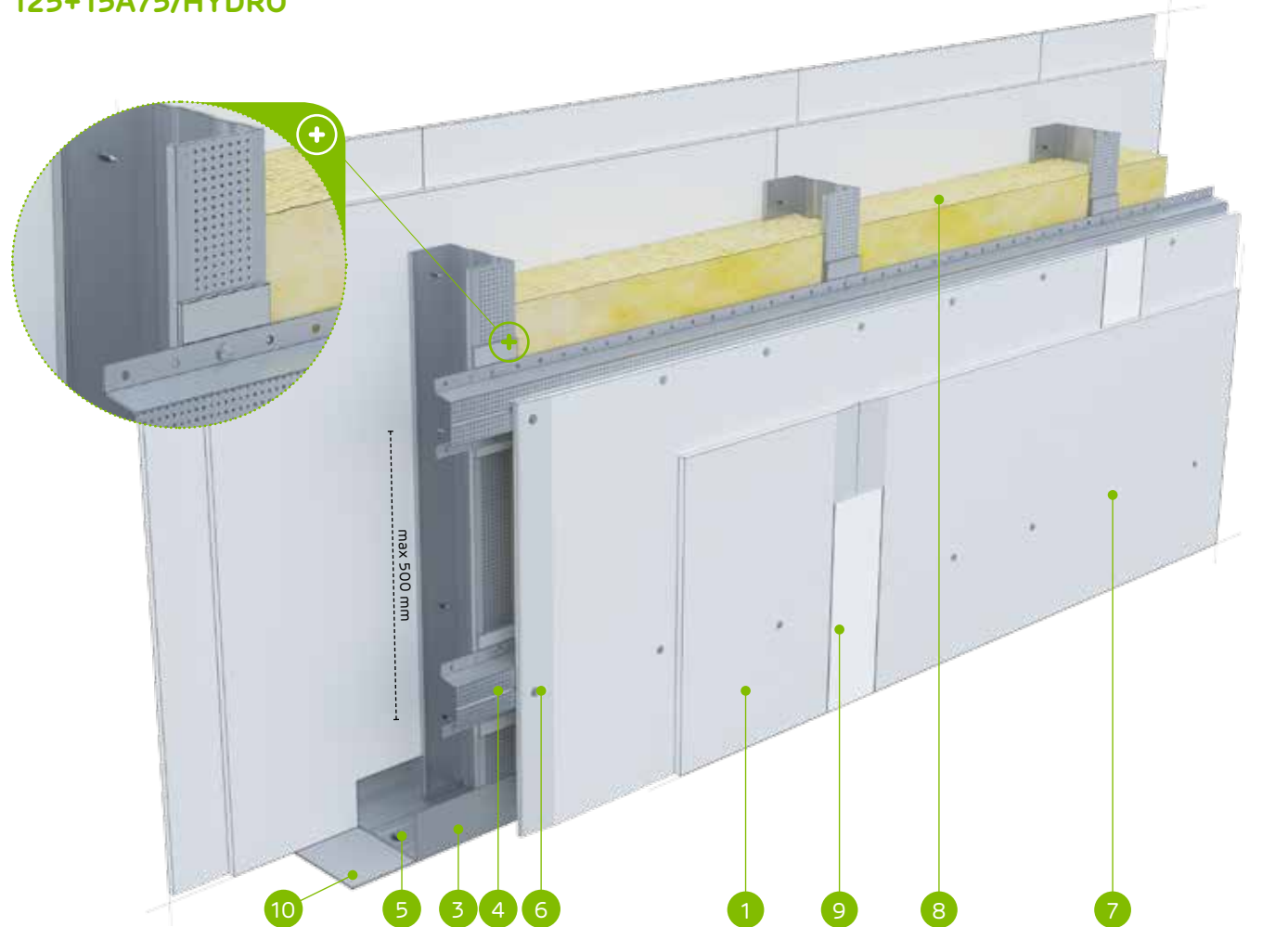


nida Ściana

Klasa odporności ogniowej:  
nie dotyczyMaksymalna izolacyjność akustyczna:  
59 dBMaksymalna wysokość zabudowy:  
5500 mmCiężar 1m<sup>2</sup> zabudowy:  
36,0-55,0 kgNumer dokumentu związanego:  
ETA 15/0301Deklaracja Właściwości Użytkowych:  
DoP/Wall System /0001/15.11.2016

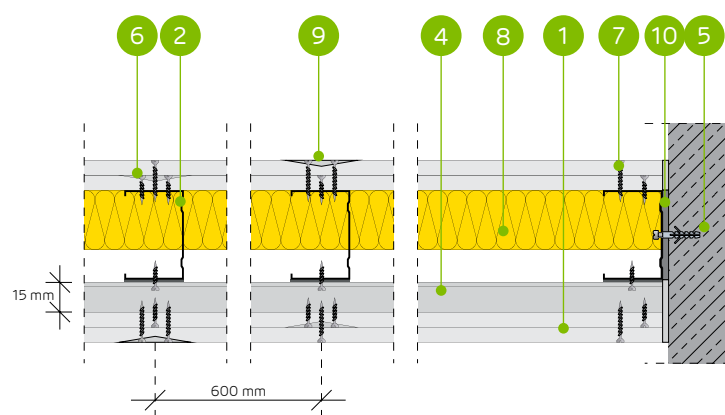
SYSTEMY:

125+15A75/HYDRO



MATERIAŁY:

1. Płyta gipsowo-kartonowa Nida
2. Profil Nida C 75
3. Profil Nida U 75
4. Profil kapeluszowy Nida PK48
5. Kołek rozporowy Nida
6. Blachowkręty Nida 3,5 x 25 mm
7. Blachowkręty Nida 3,5 x 35 mm
8. Materiał izolacyjny wełna mineralna
9. Spoina pomiędzy płytami g-k wykonana z masy gipsowej Nida z taśmą zbrojącą Nida
10. Taśma uszczelniająca do izolacji akustycznej Nida szerokość 70 mm



## SYSTEM ŚCIAN DZIAŁOWYCH AKUSTYCZNYCH NA POJEDYNCZEJ KONSTRUKCJI NIDA C75 + NIDA PK48

## PARAMETRY TECHNICZNE

| Typ ściany Nida Ściana <sup>2)</sup> | Konstrukcja rusztu | Poszycie płytami gipsowymi | Materiał izolacyjny                    |                              |                                  |                              | Maksymalna wysokość ściany - h <sup>1)</sup> | Izolacyjność akustyczna             |         |          | Ciężar zabudowy [kg] | Klasa odporności ogniowej [min] | Kategoria użytkowania | System specjalny |          |
|--------------------------------------|--------------------|----------------------------|--|------------------------------|----------------------------------|------------------------------|--|-------------------------------------|---------|----------|----------------------|---------------------------------|-----------------------|------------------|----------|
|                                      |                    |                            | Pod względem izolacyjności akustycznej |                              | Pod względem odporności ogniowej |                              |  | W zakresie odporności ogniowej [mm] | Rw [dB] | Ra1 [dB] |                      |                                 |                       |                  | Ra2 [dB] |
|                                      |                    |                            | Grubość [mm]                           | Gęstość [kg/m <sup>3</sup> ] | [mm]                             | Gęstość [kg/m <sup>3</sup> ] |  |                                     |         |          |                      |                                 |                       |                  |          |
| 125+15A75/Expert <sup>4) 6)</sup>    | C75+PK48           | Expert                     | 2x12,5                                 | -                            | -                                | -                            | -  | 5500                                | 48      | 44       | 38                   | 36,0                            | -                     | IV               | -        |
| 125+15A75/Expert                     | C75+PK48           | Expert                     | 2x12,5                                 | 75                           | 14,5                             | -                            | -  | 5500                                | 59      | 56       | 50                   | 36,0                            | -                     | IV               | -        |
| 125+15A75/Woda <sup>3)</sup>         | C75+PK48           | Woda                       | 2x12,5                                 | 75                           | 14,5                             | -                            | -  | 5500                                | 59      | 56       | 50                   | 36,0                            | -                     | IV               | -        |
| 125+15A75/Expert + Ogień+            | C75+PK48           | Expert + Ogień Plus        | 12,5+12,5                              | -                            | -                                | -                            | -  | 5500                                | 49      | 46       | 41                   | 40,0                            | -                     | IV               | -        |
| 125+15A75/Ogień+ <sup>5) 6)</sup>    | C75+PK48           | Ogień Plus                 | 2x12,5                                 | -                            | -                                | -                            | -  | 5500                                | 52      | 49       | 43                   | 44,0                            | -                     | IV               | -        |
| 125+15A75/Ogień+ <sup>5) 6)</sup>    | C75+PK48           | Ogień Plus                 | 2x12,5                                 | 75                           | 10,0                             | -                            | -  | 5500                                | 57      | 54       | 47                   | 44,0                            | -                     | IV               | -        |
| 125+15A75/Ogień+                     | C75+PK48           | Ogień Plus                 | 2x12,5                                 | 75                           | 14,5                             | -                            | -  | 5500                                | 59      | 56       | 50                   | 44,0                            | -                     | IV               | -        |
| 125+15A75/WodaOgień+                 | C75+PK48           | Woda Ogień Plus            | 2x12,5                                 | 75                           | 14,5                             | -                            | -  | 5500                                | 59      | 56       | 50                   | 44,0                            | -                     | IV               | -        |
| 125+15A75/Twarda                     | C75+PK48           | Twarda                     | 2x12,5                                 | 75                           | 14,5                             | -                            | -  | 5500                                | 59      | 56       | 50                   | 55,0                            | -                     | IV               | -        |
| 125+15A75/Hydro                      | C75+PK48           | Hydro                      | 2x12,5                                 | 75                           | 14,5                             | -                            | -  | 5500                                | 59      | 56       | 50                   | 47,0                            | -                     | IV               | -        |
| 125+15A75/Cicha                      | C75+PK48           | Cicha                      | 2x12,5                                 | 75                           | 14,5                             | -                            | -  | 5500                                | 59      | 56       | 50                   | 55,0                            | -                     | IV               | -        |

<sup>1)</sup> Maksymalna wysokość wg opinii technicznej ITB 1060/11/R12NK.<sup>2)</sup> Europejska Ocena Techniczna ETA 15/0301. W przypadku większych wymagań w zakresie maksymalnych wysokości dopuszcza się zastosowanie zagęszczenia konstrukcji nośnej do 400mm i 300mm.<sup>3)</sup> W pomieszczeniach o wilgotności względnej powietrza do 85% w sekcjach narożnych na intensywne działanie wody zaleca się stosowanie płyt gipsowych z włóknami Nida Hydro (płaszczyzny poziome i pionowe w okolicach wanny, prysznic itp.)<sup>4)</sup> Możliwość zamiany na płytę Nida Woda typ H2.<sup>5)</sup> Możliwość zamiany na płytę Nida Woda Ogień Plus typ DFH2.<sup>6)</sup> Izolacyjność akustyczna oszacowana na podstawie symulacji w programie INSUL.

Systemy ogniochronnych ścian działowych w technologii Siniat pełnią funkcję przegród ppóz przy obustronnym działaniu ognia.

ZUŻYCIE MATERIAŁÓW NA 1M<sup>2</sup> ŚCIAN DZIAŁOWYCH W SYSTEMIE NIDA ŚCIANA

| Nazwa materiału  | J.m.           | Typ systemu Nida Ściana              |                  |                |                           |                                |                                |                  |                      |                  |                 |                 |
|--|----------------|--------------------------------------|------------------|----------------|---------------------------|--------------------------------|--------------------------------|------------------|----------------------|------------------|-----------------|-----------------|
|  |                | 125+15A75/Expert <sup>4)</sup>       | 125+15A75/Expert | 125+15A75/Woda | 125+15A75/Expert + Ogień+ | 125+15A75/Ogień+ <sup>5)</sup> | 125+15A75/Ogień+ <sup>5)</sup> | 125+15A75/Ogień+ | 125+15A75/WodaOgień+ | 125+15A75/Twarda | 125+15A75/Hydro | 125+15A75/Cicha |
|  |                | Zużycie materiału na 1m <sup>2</sup> |                  |                |                           |                                |                                |                  |                      |                  |                 |                 |
| Płyta Nida Expert 12,5 mm                              | m <sup>2</sup> | 4,0                                  | 4,0              | -              | 2,0                       | -                              | -                              | -                | -                    | -                | -               | -               |
| Płyta Nida Woda 12,5 mm                                | m <sup>2</sup> | -                                    | -                | 4,0            | -                         | -                              | -                              | -                | -                    | -                | -               | -               |
| Płyta Nida Ogień Plus 12,5 mm                          | m <sup>2</sup> | -                                    | -                | -              | 2,0                       | 4,0                            | 4,0                            | 4,0              | -                    | -                | -               | -               |
| Płyta Nida Woda Ogień Plus 12,5 mm                     | m <sup>2</sup> | -                                    | -                | -              | -                         | -                              | -                              | -                | 4,0                  | -                | -               | -               |
| Płyta Nida Twarda 12,5 mm                              | m <sup>2</sup> | -                                    | -                | -              | -                         | -                              | -                              | -                | -                    | 4,0              | -               | -               |
| Płyta Nida Hydro 12,5 mm                               | m <sup>2</sup> | -                                    | -                | -              | -                         | -                              | -                              | -                | -                    | -                | 4,0             | -               |
| Płyta Nida Cicha 12,5 mm                               | m <sup>2</sup> | -                                    | -                | -              | -                         | -                              | -                              | -                | -                    | -                | -               | 4,0             |
| Profil Nida C75  | mb             | 1,8                                  | 1,8              | 1,8            | 1,8                       | 1,8                            | 1,8                            | 1,8              | 1,8                  | 1,8              | 1,8             | 1,8             |
| Profil Nida U75  | mb             | 0,7                                  | 0,7              | 0,7            | 0,7                       | 0,7                            | 0,7                            | 0,7              | 0,7                  | 0,7              | 0,7             | 0,7             |
| Profil kapeluszowy Nida PK48                           | szt.           | 2,0                                  | 2,0              | 2,0            | 2,0                       | 2,0                            | 2,0                            | 2,0              | 2,0                  | 2,0              | 2,0             | 2,0             |
| Kołek rozporowy Nida                                   | szt.           | 0,9                                  | 0,9              | 0,9            | 0,9                       | 0,9                            | 0,9                            | 0,9              | 0,9                  | 0,9              | 0,9             | 0,9             |
| Wkręty samowierzące 4,2x13 mm FLAT HEAD do blachy 1 mm | szt.           | 3,3                                  | 3,3              | 3,3            | 3,3                       | 3,3                            | 3,3                            | 3,3              | 3,3                  | 3,3              | 3,3             | 3,3             |
| Blachowkręty Nida 3,5x25 mm                            | szt.           | 8,0                                  | 8,0              | 8,0            | 8,0                       | 8,0                            | 8,0                            | 8,0              | 8,0                  | 8,0              | -               | -               |
| Blachowkręty Nida 3,5x35 mm                            | szt.           | 24,0                                 | 24,0             | 24,0           | 24,0                      | 24,0                           | 24,0                           | 24,0             | 24,0                 | -                | -               | -               |
| Blachowkręty Nida Twarda 4,2x38 mm                     | szt.           | -                                    | -                | -              | -                         | -                              | -                              | -                | -                    | -                | 32,0            | 32,0            |
| Blachowkręty Nida Hydro C5 3,5x25 mm                   | szt.           | -                                    | -                | -              | -                         | -                              | -                              | -                | -                    | -                | 8,0             | -               |
| Blachowkręty Nida Hydro C5 3,5x41 mm                   | szt.           | -                                    | -                | -              | -                         | -                              | -                              | -                | -                    | -                | 24,0            | -               |
| Taśma zbrojąca Nida                                    | mb             | 2,8                                  | 2,8              | 2,8            | 2,8                       | 2,8                            | 2,8                            | 2,8              | 2,8                  | 2,8              | 2,8             | 2,8             |
| Taśma izolacji akustycznej Nida                        | mb             | 0,6                                  | 0,6              | 0,6            | 0,6                       | 0,6                            | 0,6                            | 0,6              | 0,6                  | 0,6              | 0,6             | 0,6             |
| Gips szpachlowy Nida Start                             | kg             | 1,2                                  | 1,2              | 1,2            | 1,2                       | 1,2                            | 1,2                            | 1,2              | 1,2                  | -                | -               | 1,2             |
| Gips szpachlowy Nida Finish                            | kg             | 0,2                                  | 0,2              | 0,2            | 0,2                       | 0,2                            | 0,2                            | 0,2              | 0,2                  | -                | -               | 0,2             |
| Gotowa masa szpachlowa Hydromix <sup>7)</sup>          | kg             | -                                    | -                | -              | -                         | -                              | -                              | -                | -                    | -                | 1,4             | 1,4             |
| Wełna mineralna <sup>8)</sup>                          | m <sup>2</sup> | -                                    | 1,0              | 1,0            | -                         | -                              | -                              | 1,0              | 1,0                  | 1,0              | 1,0             | 1,0             |

<sup>7)</sup> W przypadku płyt gipsowo-włónowych z włóknami Nida Twarda alternatywnie stosować gips szpachlowy Nida Max.<sup>8)</sup> Zastosowanie wg wymagań. W przypadku zastosowania innego typu materiału izolacyjnego w zakresie grubości i/lub gęstości objętościowej niż wymieniony w specyfikacji technicznej (Nida Systemy Suchoj Zabudowy - katalog rozwiązań) wymagany kontakt z odpowiednim Doradcą Technicznym Siniat (szczegółowe mapy regionów dostępne na końcu katalogu).

Normy zużycia nie uwzględniają strat materiałowych.

Info Nida | 801 11 44 77  
Pracujemy: pn.-pt. w godz. 8:00 – 16:00

www.siniat.pl

Wyszukiwarka systemów Nida  
www.systemynida.plKalkulator systemów Nida  
www.siniat.pl/kalkulatoryPIERWSZE NA RYNKU  
SYSTEMY SUCHEJ  
ZABUDOWY  
OZNAKOWANE CEOdkryj nasz kanał  
Siniat Nida YouTube